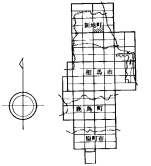


新地町都市計画図

IV-CG 04-1

03-1	04-3
03-2	
03-4	04-3



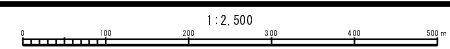
記号

■	種別	A37.2	道路
□	種別	B12.06	公園
○	種別	B12.08	公園
●	種別	B12.09	公園
○	種別	B12.10	公園
○	種別	B12.11	公園
○	種別	B12.12	公園
○	種別	B12.13	公園
○	種別	B12.14	公園
○	種別	B12.15	公園
○	種別	B12.16	公園
○	種別	B12.17	公園
○	種別	B12.18	公園
○	種別	B12.19	公園
○	種別	B12.20	公園
○	種別	B12.21	公園
○	種別	B12.22	公園
○	種別	B12.23	公園
○	種別	B12.24	公園
○	種別	B12.25	公園
○	種別	B12.26	公園
○	種別	B12.27	公園
○	種別	B12.28	公園
○	種別	B12.29	公園
○	種別	B12.30	公園
○	種別	B12.31	公園
○	種別	B12.32	公園
○	種別	B12.33	公園
○	種別	B12.34	公園
○	種別	B12.35	公園
○	種別	B12.36	公園
○	種別	B12.37	公園
○	種別	B12.38	公園
○	種別	B12.39	公園
○	種別	B12.40	公園
○	種別	B12.41	公園
○	種別	B12.42	公園
○	種別	B12.43	公園
○	種別	B12.44	公園
○	種別	B12.45	公園
○	種別	B12.46	公園
○	種別	B12.47	公園
○	種別	B12.48	公園
○	種別	B12.49	公園
○	種別	B12.50	公園

凡例

■	種別	A37.2	道路
□	種別	B12.06	公園
○	種別	B12.08	公園
●	種別	B12.09	公園
○	種別	B12.10	公園
○	種別	B12.11	公園
○	種別	B12.12	公園
○	種別	B12.13	公園
○	種別	B12.14	公園
○	種別	B12.15	公園
○	種別	B12.16	公園
○	種別	B12.17	公園
○	種別	B12.18	公園
○	種別	B12.19	公園
○	種別	B12.20	公園
○	種別	B12.21	公園
○	種別	B12.22	公園
○	種別	B12.23	公園
○	種別	B12.24	公園
○	種別	B12.25	公園
○	種別	B12.26	公園
○	種別	B12.27	公園
○	種別	B12.28	公園
○	種別	B12.29	公園
○	種別	B12.30	公園
○	種別	B12.31	公園
○	種別	B12.32	公園
○	種別	B12.33	公園
○	種別	B12.34	公園
○	種別	B12.35	公園
○	種別	B12.36	公園
○	種別	B12.37	公園
○	種別	B12.38	公園
○	種別	B12.39	公園
○	種別	B12.40	公園
○	種別	B12.41	公園
○	種別	B12.42	公園
○	種別	B12.43	公園
○	種別	B12.44	公園
○	種別	B12.45	公園
○	種別	B12.46	公園
○	種別	B12.47	公園
○	種別	B12.48	公園
○	種別	B12.49	公園
○	種別	B12.50	公園

新地特定環境保全公共下水道
 新地処理区 = 約 275 ha
 新地浄化センター
 面積 約 60ha



凡例

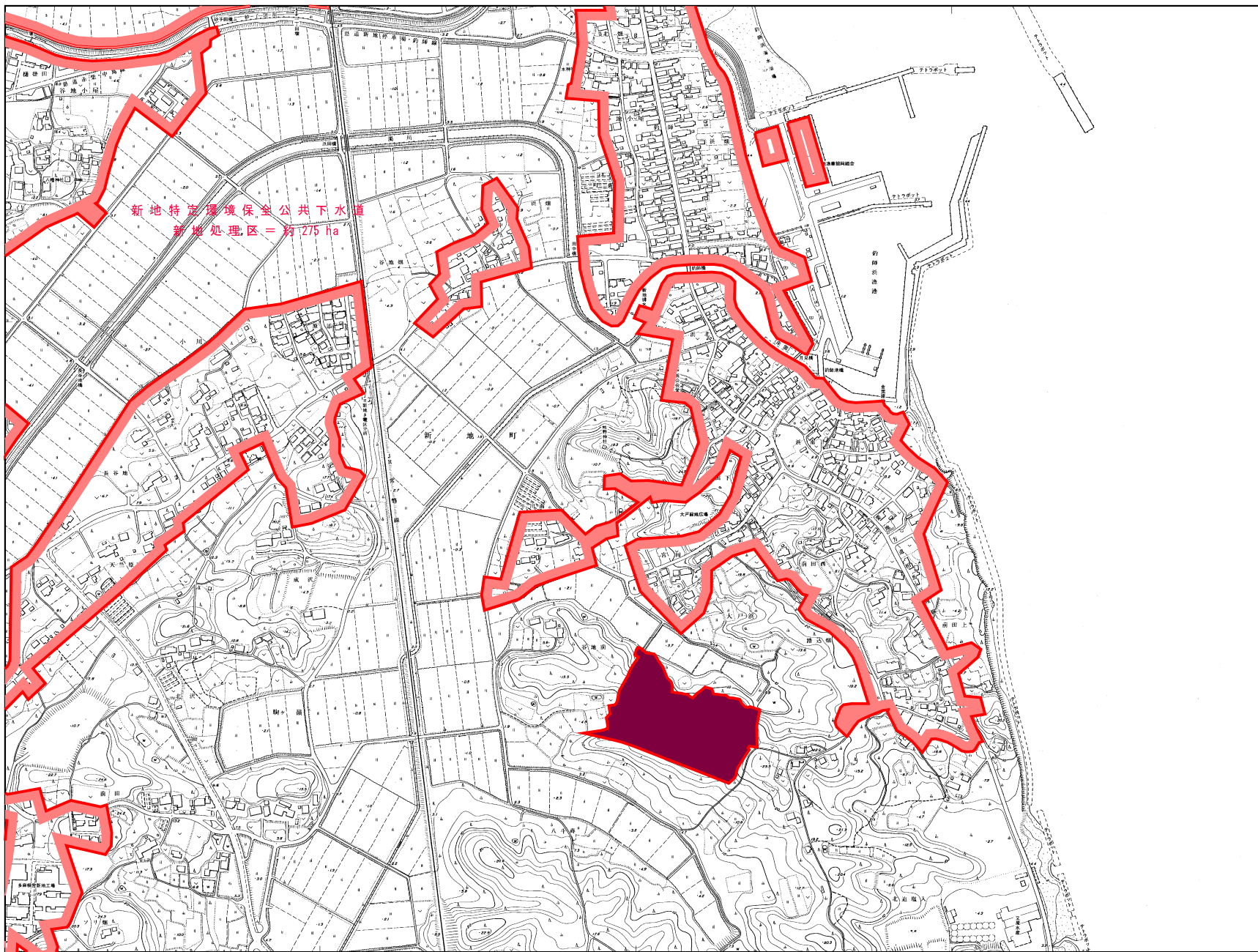
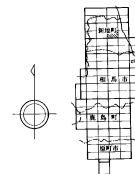
■	既定
■	変更分
■	既定(放流渠)

平成 24 年度 工事番号 第 号

工事	
平面図	
縮尺	1:2,500
監表	設計 宇野
福島県	

新地町都市計画図

IV-CG 04-3



新地特選環境保全公共下水道
新地処理区一約275ha

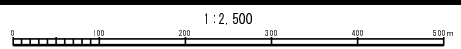
記号

	公共下水道		道路
	排水路		鉄道
	水道		河川
	境界線		川
	等高線		運河
	建物		ダム
	塀		橋
	電柱		トンネル
	電線		橋脚
	電線		橋脚
	電線		橋脚

この図面は、建設省国土庁長官の承認及び特許を得て、同長官の承認及び特許に基づき作成されたものである。(建設省) 平4、第275号

平成24年度 工事番号 第 号

工事	
平面図	
概尺 1:2,500	図番
製者	設計 写図
福島県	

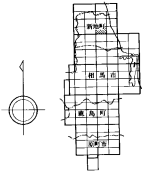


凡 例	
	既 決 定
	変 更 分
	既 決 定 (放 流 集)

新地町都市計画図

IV-CG 14-1

03-4	04-3
13-2	14-2
13-4	14-4

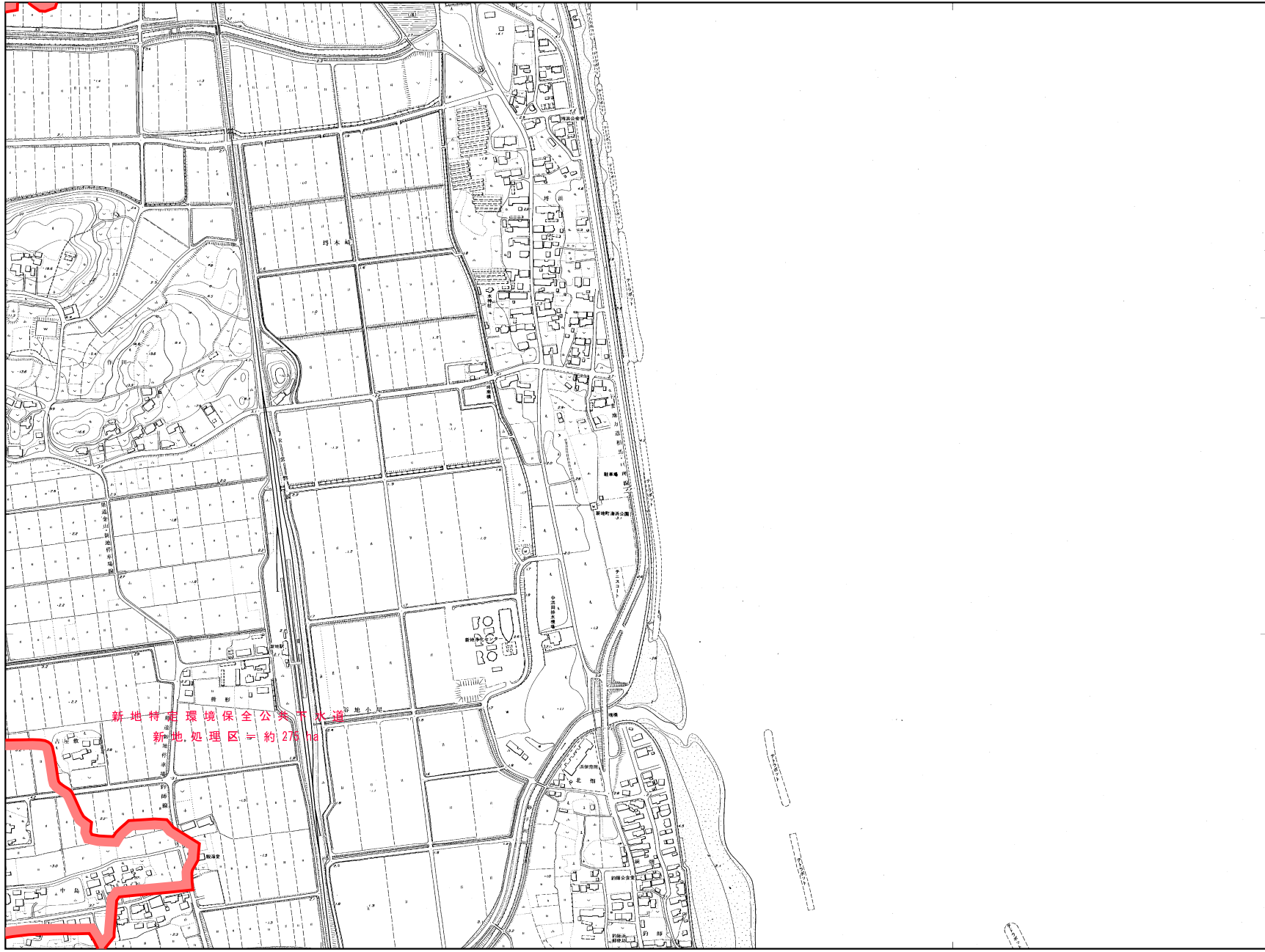


記号

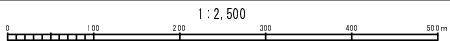
■	町界	▲	37.0	3.0	▲	37.0	3.0
□	区界	■	12.0	▲	12.0	▲	12.0
○	支庁界	■	14.0	▲	14.0	▲	14.0
△	境界	■	16.0	▲	16.0	▲	16.0

—	道路	—	河川
—	水路	—	溝
—	境界	—	境界
—	境界	—	境界

二次計画図は、建設省国土・地理院の二次計画図を基に、建設省の二次計画図に基づき作成されたものである。(建設省) 中、第 23 号



新地町環境保全公衆下水道
新地処理区工約275ha



凡例	
—	既決定
—	変更分
—	既決定(放流渠)

平成 24 年度 工事番号 第 号	
工事	
平面図	
縮尺	1:2,500 図巻
製表	設計 写図
福島県	

