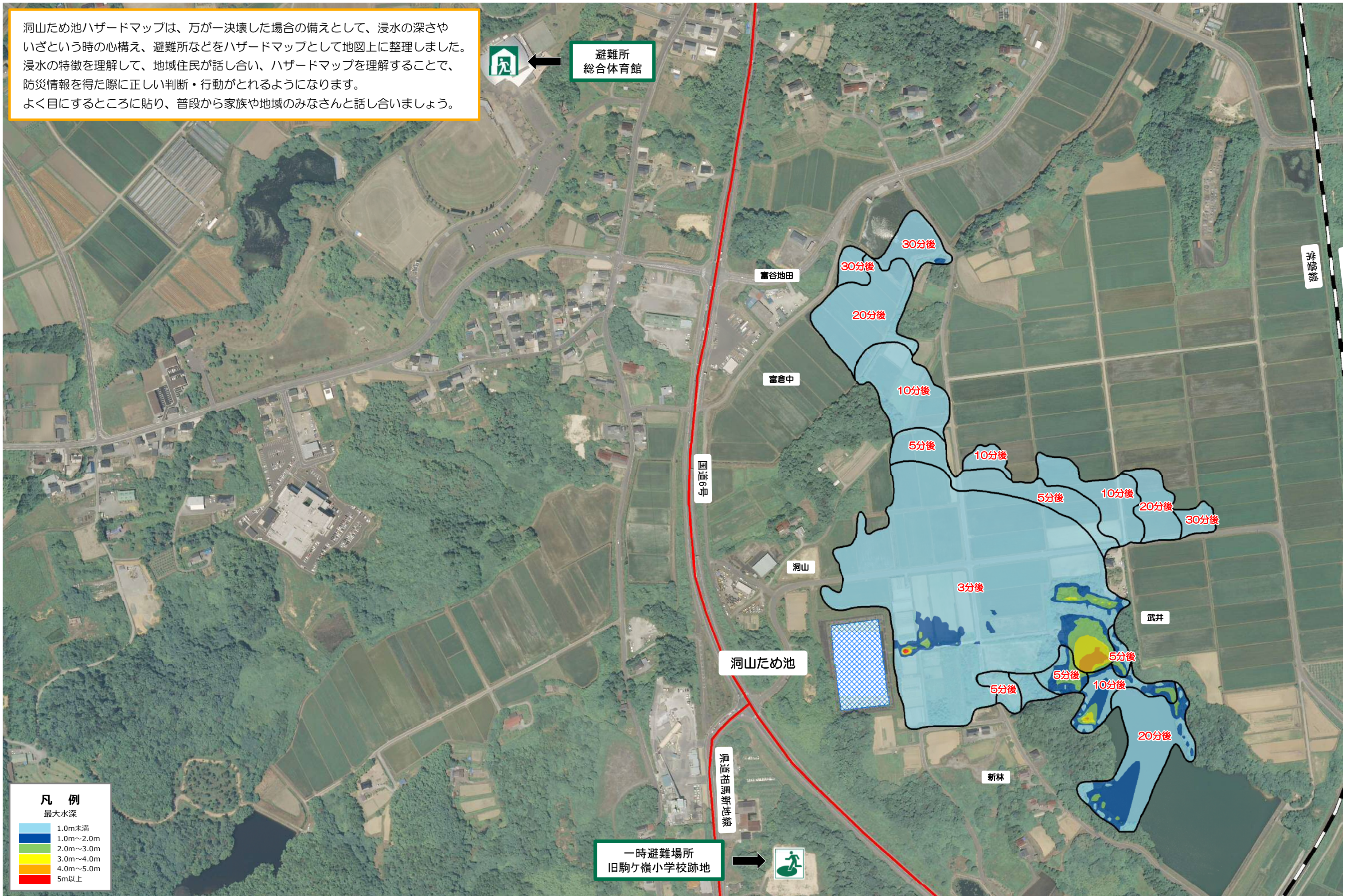


洞山ため池 ハザードマップ



洞山ため池ハザードマップは、万が一決壊した場合の備えとして、浸水の深さやいざという時の心構え、避難所などをハザードマップとして地図上に整理しました。浸水の特徴を理解して、地域住民が話し合い、ハザードマップを理解することで、防災情報を得た際に正しい判断・行動がとれるようになります。よく目にするところに貼り、普段から家族や地域のみなさんと話し合いましょう。



凡例
最大水深

Blue	1.0m未満
Light Blue	1.0m~2.0m
Green	2.0m~3.0m
Yellow	3.0m~4.0m
Orange	4.0m~5.0m
Red	5m以上

一時避難場所
旧駒ヶ嶺小学校跡地

避難所
総合体育館