

# SHINCHI

2019  
No.575

# 新地

# 5

広報



**大物を釣り上げろ!!**

震災により休園していた新地町海釣り公園が、リニューアルされ開園されました。多くの釣り人が訪れています。(7ページに関連情報掲載)

# 新行政区長 紹介

任期満了に伴い、4月1日付けで新しい行政区長が決まりました。

行政区長は、町と地区住民のみなさんを結ぶパイプ役となる重要な役割を担う方々です。

任期は平成31年4月1日から令和3年3月31日までの2年間です。

同日に第1回の行政区長会が開催され、次のおおりに新役員を決定しました。

## 会長

櫻井 芳夫氏 (3区)

## 副会長

濱野 重雄氏 (10区)

## 会計

佐々木哲彦氏 (15区)

## 理事

林 義久氏 (4区)

片平 和正氏 (5区)

横山 隆氏 (9区)

村上 勝則氏 (13区)



5区  
(岡)  
片平 和正氏



4区  
(下真弓・上真弓)  
林 義久氏



3区  
(木崎・作田)  
櫻井 芳夫氏



2区  
(明地・中里)  
荒 正治氏



1区  
(沢口・鉄炮町・大山田)  
林 昭雄氏



10区  
(大戸浜)  
濱野 重雄氏



9区  
(雁小屋)  
横山 隆氏



8区  
(小川)  
阿部 眞二氏



7区  
(新地町・中島)  
水戸 高夫氏



6区  
(杉目)  
齋藤 守男氏



15区  
(富倉・原相善)  
佐々木哲彦氏



14区  
(浜民・藤崎・今神・深町)  
荒 節雄氏



13区  
(城内・上ノ町・新町・駒ヶ嶺町)  
村上 勝則氏



12区  
(菅谷・高田)  
鴫田 芳文氏



11区  
(今泉)  
菅野 尚一氏

# 成人各種健診のお知らせ

町では、成人各種健診を次のとおり実施します。申し込みをされた方には通知書を配布していますので、日程を確認し、お忘れのないよう受診してください。

## 【日程表】

実施日	対象者	該当地区
5月16日(木)	・39歳以下の方 ・国保加入の方 ・75歳以上の方	菅谷・高田・城内・深町
5月17日(金)		小川・原相善
5月19日(日)		新地町・中島
5月20日(月)		岡・雁小屋
5月21日(火)		大戸浜・今泉・富倉
5月22日(水)		大山田・上真弓・作田・杉目
5月23日(木)		上ノ町・新町・駒ヶ嶺町・渋民・藤崎・今神
5月24日(金)		沢口・鉄炮町・明地・中里・木崎・下真弓
9月5日(木)	・社保加入者 ・社保被扶養者	沢口・鉄炮町・大山田・明地・中里・木崎・作田・下真弓・上真弓・岡・杉目・新地町・中島・小川
9月6日(金)		雁小屋・大戸浜・今泉・菅谷・高田・城内・上ノ町・新町・駒ヶ嶺町・渋民・藤崎・今神・深町・富倉・原相善

※該当日に受診できない場合は、他の実施日に受診してください。

1. 検診会場は町保健センターです。7時45分～10時45分までに受付してください。
2. 5月の総合検診期間中（日、月曜日を除く）、受診者の送迎バスを運行しています。  
時間とコースは、通知書に同封しましたのでご覧ください。
3. 社会保険加入者の家族の方（被扶養者）で「受診券」が届いている方、社会保険本人でがん検診を受診する方は5月に受診できます。都合のよい日程で受診してください。

## 【総合検診一覧表】

（対象年齢は令和2年3月31日現在の年齢です）

種類	対象年齢	対象者	検診内容	自己負担金
特定健診	40歳～74歳	国保加入者 社保被扶養者	身体測定・血圧測定・血液検査・肝機能検査・血糖検査・尿検査・心電図等	1,000円 70歳以上無料
健康診査	・39歳以下 ・75歳以上	町内に住所がある方		800円 75歳以上無料

※70～74歳の社保等の被扶養者の方は、1,000円を上限に町から自己負担金に対する助成を受けることができます。印鑑を持参してください。

種類	対象年齢	対象者	検診内容	自己負担金
結核検診	40歳以上	町内に住所がある方	胸部X線間接撮影（肺野部がん検診含む）	無料
大腸がん検診			便潜血反応検査（2日法）	500円 70歳以上無料
胃がん検診			バリウム透視	900円 70歳以上無料
肝炎ウイルス検診			B型C型肝炎ウイルス検査（血液検査）	無料 過去に受けたことがない方
肺門部がん検診			50歳以上（喫煙指数600以上の方）	喀たん検査
前立腺がん検診	50歳以上の男性		前立腺特異抗原（PSA）値測定（血液検査）	500円 70歳以上無料

※生活保護世帯は無料で受診できます。

◎問い合わせ 保健センター（電話：62-2096）

## 自衛官募集相談員に阿部氏、坂元氏、鈴木氏



左から大堀町長、鈴木さん、阿部さん、坂元さん、自衛隊福島地方協力本部 福岡副本部長、同本部 恵相双地域事務所長

町と自衛隊福島地方協力本部では、鈴木博之さん(中里)、阿部奈保美さん(新地町)、坂元恵美子さん(新地町)の3名に自衛官募集相談員を委嘱しました。

相談員は、自衛官志願者に対し、自衛隊に関する情報提供や地域での募集事務について援助活動を行います。委嘱状交付式は4月16日、町役場で執り行われ、大堀町長と福島地方協力本部福岡理副本部長から3人に委嘱状が交付されました。

任期は平成31年4月1日から令和3年3月31日までの2年間です。

## 固定資産評価審査委員会委員に 渡辺 アイ子 氏 (小川)

固定資産評価審査委員会委員に渡辺アイ子さんが4月1日付けで任命されました。任期は令和4年3月31日までの3年間です。

固定資産評価審査委員会は、3人で構成され、固定資産課税台帳に登録された価格(評価額)に対する納税者からの不服を審査決定するため地方税法に基づき設置された中立的な機関です。その委員として、固定資産税の適正評価にご尽力いただきます。



## 復興推進室の事務室が移動しました

4月より復興推進課が復興推進室となり建設課に統合され、事務室が移動しました。事務室の配置は以下のとおりです。

### 【建設課 復興推進室 計画係】

役場庁舎2階 201会議室

### 【建設課 復興推進室 事業係】

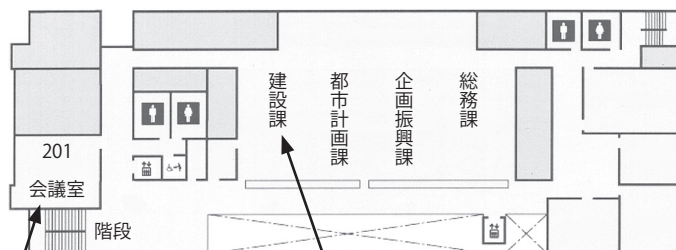
役場庁舎2階 建設課内

※下水道係は都市計画課へ移管しています。

### ◎問い合わせ

建設課 復興推進室 計画係  
(電話：62-2134)  
建設課 復興推進室 事業係  
(電話：62-2114)

役場2階



建設課  
復興推進室 計画係

建設課  
復興推進室 事業係



新地町防霜対策本部会議

農作物への霜対策

新地町防霜対策本部設置会議が3月25日、町役場で行われ、農作物の凍霜害の対策について協議し、同日防霜対策本部を設置しました。

防霜対策本部を設置する5月31日までの間、「霜注意報、霜に関する情報」の伝達や注意報が発令された場合の被害状況の連絡方法などを決め、農作物の防霜被害に備えました。



交通事故死亡者ゼロ1000日表彰

交通死ゼロ1000日を達成

町交通対策協議会は3月27日、町内の交通事故死亡者ゼロ千日を達成したこと受け、県知事より表彰を受けました。

交通対策協議会は今後も継続して交通事故死亡者ゼロ、交通事故の防止のため、交通安全意識の普及活動に意欲を見せていました。



中島公会堂（集会所）完成



地区の交流の場再び

3月29日、震災の被害を受けた中島公会堂が新たに整備され、地区を代表して中島副地区長である清野敏興さんへ鍵の引渡しが行われました。

4月7日には現地にて、落成式が行われ、約80名の中島地区の方が参加し、新たな公会堂の完成を祝いました。

釣師防災緑地公園にシンボルツリー植樹

泰山木（たいさんぼく）をシンボルに

4月3日、釣師防災緑地公園のシンボルツリーとして泰山木が防災緑地内に植樹されました。

植樹は苗木の寄贈いただいた緑地創造研究所、桜井興業株式会社のそれぞれの代表が行いました。

タイサンボクの花言葉は「<sup>ぜんとようよう</sup>前途洋々」「真の輝き」などがあり、新地町の今後の発展と輝かしい未来の創造を祈念し、この木が選定され贈られました。



釣師防災緑地公園に植樹

大分県の豊後梅（ぶんごうめ）を植樹

4月6日、コープおおいたの青木理事長をはじめ理事9名が町を訪れ、現在整備中の釣師防災緑地「想いの丘」へ植樹を行いました。

震災直後より、町へ多くの支援をいただいております。今回の植樹した苗木も支援の1つです。植樹した苗木は大分県の県木・県花である「豊後梅」というものになります。

町の復興祈念と、釣師防災緑地がたくさんの人が集まる場所へとなるようにという想いを込めて植樹が行われました。





## 初めての保育所、新しいお友だち

4月4日、町内の3保育所で入所式が行われ、保育士の先生のお手本に合わせて大きな声で早速、新しいお友だちも歌を歌っていました。

駒ヶ嶺保育所では、新地町長から「元気よくあいさつができるようになってください」と式辞がのべられました。

## 消防団新体制で始動

新地町消防団辞令交付式が4月4日、新地町防災センターで行われ、団員、町関係者らが参加しました。

式では、新入団員16名、新任幹部23名に角田正悦団長から辞令が交付されました。

新入団員を代表して、小野正和さん（第3分団第10部作田班）が宣誓書を読み上げました。



## 新しい学校での生活がスタート

町内小・中学校の入学式が4月8日、それぞれの学校で行われました。今年度の新入生は、福田小学校が15名、新地小学校が32名、駒ヶ嶺小学校が23名、尚英中学校が75名。

尚英中学校では、新1年生が少し大きめの制服に身を包み、緊張した表情で新たな学校生活をスタートさせました。反畑増生校長から「どのようなことでもこれだけは負けないというものを見つけてほしい」と式辞が述べられました。



▲福田小学校入学式



▲駒ヶ嶺小学校入学式



▲新地小学校入学式



▲尚英中学校入学式

## J Aバンクによる教材贈呈

### 農業を学ぶ教材寄贈

J Aふくしま未来よりJ Aバンク食農教育応援事業による小学生向け補助教材「農業とわたしたちの暮らし」を町内小学校5年生71名に寄贈していただきました。

寄贈していただいた教材は、社会科や食育などの補助教材として活用されます。



## 交通安全講習会



### 県内初の環状交差点で講習

新地町交通対策協議会主催による交通安全講習会は4月16日、釣師防災緑地内にある環状交差点（ラウンドアバウト）にて開催されました。交通安全協会などの約20名が参加し、走行方法など講習を受けました。

講師を務めた相馬警察署伊藤交通課長は「交差点進入時は必ず左折してください」と注意を促していました。

## 新地町海釣り公園開園

### 人気スポット待望の再開園

新地町海釣り公園の安全祈願祭と開園式が4月19日に行われました。大堀町長は式で「新地に多くの方が訪れてほしい」とあいさつしました。

海釣り公園は平成21年4月に相馬港の5号埠頭に開園し、多くの来場者がある人気スポットでしたが、津波で被災し、多くの方々に再開が待ち望まれていました。

今回の再開園は8年ぶりで初日から多くの釣り人でにぎわいを見せていました。



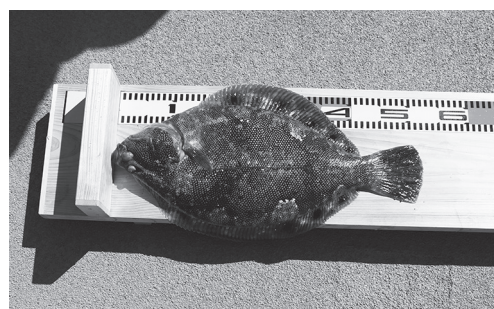
▲安全祈願祭の様子



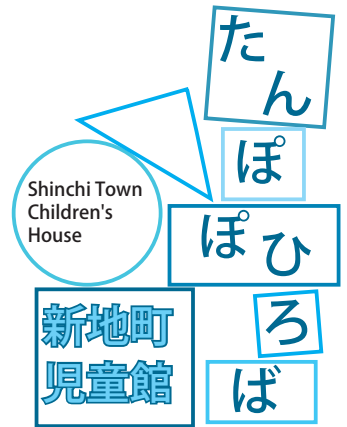
▲大物を狙う釣り人



▲テープカットの様子



▲釣れた魚の様子（ホシガレイ）



あそびにおいでー!  
「たんぽぽひろば」

今年も親子で一緒に行う「たんぽぽひろば」が始まりました。4月10日の開講式には、子どもたちに人気の「アンパンマン」が応援にやってきました。始めは驚いていた子ども達も慣れてくると握手をしたり抱っこをしてもらったり、また、季節の歌や手遊び、ゆうぎなど楽しい時間を過ごしました。今年度は色々な童謡をたくさん歌っていきたいと思います。

「たんぽぽひろば」は入所（園）前の親子を対象に、毎月2回、参加費無料、予約不要で午前10時から行っています。様々な内容を予定していますので子育て中の方は、ぜひおいでください。

### たんぽぽひろばの予定

月日	内容	場所
5月22日(水)	戸外で遊ぼう!	児童館
6月5日(水)	保育所と交流会	新地保育所

### 児童館のご利用案内

開館時間	月曜～土曜 10時～18時
休館日	日曜日・祝祭日・年末年始
午前	なかよしひろば（月曜～土曜） たんぽぽひろば（月2回）
午後	児童クラブ ※土曜・長期休業期間は8時～18時
◎問い合わせ	児童館（電話：62-4432）

## SHINCHI 新地高校 HIGH SCHOOL

県立新地高等学校では、4月9日(火)に本校体育館において入学式を挙式し、46名の新入生を迎え入れました。

式では新地町長の大堀武様をはじめ、多くの方々の臨席を賜り、お祝いのお言葉も頂戴いたしました。新入生は、厳粛な雰囲気の中にも来賓の皆様や職員、保護者からの温かな眼差しを感じ、新たに始まる高校生活への希望に胸を膨らませたことと思います。

式の最後には、新入生を代表して林美花さんが「誓いの言葉」を述べました。その中で『私たちは、歴史と伝統に輝く新地高等学校の生徒として、積極的に取り組める強い心を持って勉強をはじめ、部活動も頑張ります。』と、力強く宣言してくれました。

今後、地域の発展に貢献できる人材となることが、大いに期待できる46名の新入生であります。新地町の皆様には、今後ともご指導ご鞭撻のほどを宜しくお願い申し上げますとともに、皆様の温かい目で新入生の成長を、共に見守っていただければと存じます。宜しくお願いいたします。





保育所から  
こんにちは  
新地保育所

行事予定

福田保育所

8日 たんぽぽひろば  
交流会

21日 育児サロン

23日 春の遠足

新地保育所

17日 育児サロン

(5歳児)

21日 春の遠足

駒ヶ嶺保育所

17日 育児サロン

(5歳児)

22日 春の遠足

5月

お庭でいっぱい遊ぼうよ!

さわやかな風に、暖かい日差しが5月。子どもたちの楽しそうな声が保育所中に響いています。

新しいお友だちを迎え、新たな保育所生活がスタートしてから、1か月が過ぎました。

初めて保育所に入所した子どもたちも集団生活にだぶ慣れ、先生やお友だちと元気に遊ぶ姿が見られるようになりました。

外で遊ぼう!

天気の良い日は、お庭に出てあそぶことが大好き! 子どもたちは、ブランコやすべり台、三輪車、砂場など好きなあそびを思い思いに楽しんでいます。また、年長さんや年中さんは、お友だちと追いかけてっこをして元気に走りまわっています。

町内の3保育所のお庭は、とても広々としているので、のびのびと遊べます。

これからの季節、散歩に出かける機会も多くなるので楽しみですね。

お友だちと一緒に!

保育所は、初めての集団生活の場。お友だちと経験したことや学んだ事が子どもたちの成長に繋がります。時には、けんかをすることもありますが、いろいろな経験を通して、心も体も成長していきます。

保育所でお友だちと一緒にたくさん遊ぼうね!



母と子の健康

健康診査	対象者	日時 (受付時間)
母子手帳交付	妊娠とわかったら、なるべく早く母子手帳の交付を受けましょう	5月31日(金)
		6月7日(金) 9:00~10:00
10か月児・1歳児健診	30年8・9月生 30年4・5月生	6月3日(月) 13:00~13:15
2歳児 歯科健診	29年1月~3月生	6月12日(水) 13:00~13:15
ベビーとママの リフレッシュ体操	生後2か月~1歳の誕生日を迎える月までのお子さんとその家族	6月18日(火) 9:45~10:00

◎問い合わせ 保健センター (電話: 62-2096)  
※乳幼児健診の際には、『母子手帳』『バスタオル』『問診票』を持参してください。当日体調が悪い場合や、都合の悪い方は、保健センターにご連絡ください。

子どものつぶやき

3才児 男児  
保育所のこいのぼりがあがってないのを見て、

子ども

「今日は

こいのぼりいないね」

保育士

「どこにいったのかな」

子ども

「お家にいるのかな」

# 図書館へ行こう

Let's go to Library

＝新着本・CD・DVDのご案内＝

## 5月の読み聞かせ会

日時 5/18(土) 11時～11時30分

図書館ボランティア「スイミー」のみなさんによる絵本の読み聞かせや工作を行います。

### ◎一般書

『傑作はまだ』

瀬尾 まいこ



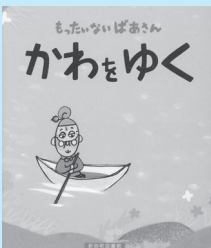
引きこもり作家の前に突然現れた初対面の息子。孤独に慣れ切った世間知らずな父と、近所付き合いも完璧にこなす息子の同居生活の行方は…。本屋大賞受賞作家の最新作、父と子の再生の物語。

- 『雨にも負けず 小説 IT ベンチャー』 木下 昌輝
- 『あたしたちよくやってる』 山内 マリコ
- 『レフトハンド・ブラザーフード』 知念 実希人
- 『考える力 新しい自分を創る』 外山 滋比古
- 『園芸はじめました超初心者の“庭作り”イラストエッセイ』
- 『世界一美味しい手抜きごはん』

### ◎児童書

『もったいないばあさんかわをゆく』

真珠 まりこ



男の子が川にごみを捨てようとする、もったいないばあさんが現れて、男の子を山の森の奥まで連れていった。そこでは、川の赤ちゃんが生まれていて…。『ポイ捨て』について考える絵本。

- 『数え方図鑑身近なモノをなんでも数えてみたくなる!』
- 『サンドイッチぎゅーっ』 ひがし ちから
- 『ねたあとゆうえんち』 大串 ゆうじ
- 『こうじのえほん たてる』 サリー サットン

### ◎CD

- 『瞬間的シックスセンス』 あいみょん
- 『Lip』 SEKAI NO OWARI
- 『Eye』 SEKAI NO OWARI
- 『2019 GRAMMY(R) ノミネーズ』

### ◎DVD

- 『おしりたんてい ププッふめつのせつとうだん』
- 『奥さまは魔女』
- 『野菜づくりのコツと裏ワザ ねらいめ品目得する栽培編』

### 子どもの読書週間 企画

## 「こども読書ラリー」実施中!

**どくしょラリー**

【やりかた】 ① 本を読み、② 読みた本の題名と冊数をこのラリー用紙に書きます。  
③ 貸出記録カウンターでスタンプを押します。(10冊でゴールです。)  
④ 10冊目から「読書券」を受け取り、その本に貼ります。\*好きなことばを  
【この本がおすすめ】の欄に、書きましょう。

【書きかた】 ① はこの本に貼る、OOP「000000000」と書か、  
ことばを 20文字まで書きます。  
(ラリーを達成しただけには、図書館から記念品を差し上げます。)

【この本が おすすめ】  
\*好きなことばは20文字以内でOK。  
\*本題名と、自由に書いてね。  
\*好きなことば \*

①	②	③	④	⑤	⑥	⑦	⑧	⑨	⑩
読んだ本の題名	冊数	読みた日	スタンプ						

TEL: \_\_\_\_\_



期間中に本を10冊読んで、こども読書ラリーを達成した人に、賞状と記念品を差し上げています。期間は5月30日(木)まで。ぜひご参加下さい!

### 《展示コーナー》

『未だ見ぬ図鑑の世界』5月30日(木)まで  
「図鑑」と名の付く本は実にたくさんあり、その内容は多岐にわたり、いろいろな楽しみ方があります。あなたの知らない世界を広げる図鑑を、展示・貸出しています。ぜひご利用下さい。

『季節のおすすめ絵本 ～遠足・運動会～』  
季節のおすすめ絵本コーナーでは、5月に読むのにぴったりの遠足や運動会をテーマにした本を展示・貸出しています。

### 図書館カレンダー (5月)

日	月	火	水	木	金	土
			1	2	3	4
5	6	7	8	9	10	11
12	13	14	15	16	17	18
19	20	21	22	23	24	25
26	27	28	29	30	31	6/1

■は休館日



図書館HP  
QRコード

# 虫歯<sup>ゼロ</sup>の子どもたち



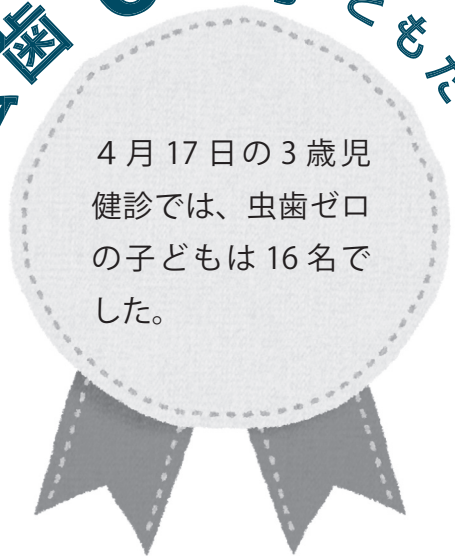
西牧 健くん  
(岡)



荒羽花菜ちゃん  
(鉄炮町)



佐藤多積真くん  
(沢口)



鈴木 理久くん  
(小川)



渡邊 愛奈ちゃん  
(小川)



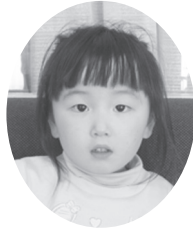
松浦 瑞月くん  
(新地町)



寺島ひかりちゃん  
(城内)



杉 唯花ちゃん  
(城内)



八巻穂乃香ちゃん  
(菅谷)



菅野 太雅くん  
(菅谷)



寺島 咲ちゃん  
(大戸浜)



遠藤 樹くん  
(原相善)



佐藤 叶望ちゃん  
(富倉)



小野寺優月ちゃん  
(渋民)



武山美乃里ちゃん  
(新町)



渡部 千李ちゃん  
(城内)

## 役場庁舎内クールビズ実施中

町では、地球温暖化防止及び省エネルギー対策の一環として、クールビズ運動を実施しています。この間、職員は軽装（ノーネクタイ、ノージャケット等）での勤務となりますので、皆さまのご理解とご協力をお願いします。

実施期間 5月1日～10月31日

◎問い合わせ 総務課（電話：62-2111）

# 暮らしの情報



福島さわやか  
行政相談キャンペーン  
要望や苦情を  
ご相談ください

5月は「福島さわやか行  
政相談キャンペーン」月間  
です。

国、県、市町村や、特殊  
法人等の仕事について、行  
政相談委員が、町民のみな  
さんからの相談に応じま  
す。

相談は無料で、秘密は厳  
守されますので、お気軽に  
ご相談ください。

行政相談委員

小野俊雄さん

☎ 62-2557



◎問い合わせ

総務課

☎ 62-2111

## 社会福祉協議会の 「弁護士無料相談」

生計、相続、借金などの  
専門的な相談にも応じま  
す。日常生活でお悩みの方  
は町社会福祉協議会に申し  
込みの上ご相談ください。

日時 5月20日(月)

13時～15時

場所 保健センター内

担当弁護士

ひばり法律事務所

西山 健司(弁護士)

※都合により担当弁護士  
が、変更になる場合があります。

◎申し込み・問い合わせ

町社会福祉協議会

☎ 62-4213

## 生涯学習応援事業 「移動教室」

町では町民等のサーク  
ル・団体で自主的に事業、  
講座等を行う際に、講師謝  
礼の一部を負担し、生涯学  
習の普及啓発を図っていま  
す。

対象 町内に在住・在勤し  
ている10名以上で構成され  
たサークル・団体  
支援期間  
5月28日(火)～  
令和2年3月31日(火)

申込期限

令和2年3月11日(水)

要件 次の条件をすべて満  
たしているサークル・団体  
①社会教育活動を目的とし  
ていること

②自主的な生涯学習活動に  
意欲があること

③政治団体・宗教団体でな  
いこと

④町の補助金・助成金を受  
けていないこと

補助金(講師料) 町の予

算の範囲内での一部負担

申込方法 補助を希望する

サークル・団体は、講座等  
を実施する20日前までに、  
新地公民館にある申請書に  
必要事項を記入し提出して  
ください。

その他

○支援は原則として各サー  
クル・団体に対し1回のみ  
とします。

○活動に係る諸経費(材料  
代等)は主幸するサークル・  
団体の負担となります。

◎問い合わせ

新地公民館

☎ 62-2085



## 全国瞬時警報システム (Jアラート)

### 全国一斉訓練のお知らせ

国では、地震・津波や武力攻撃などの発生時に備え、  
全国瞬時警報システム (Jアラート) を用いて情報伝達  
訓練を行います。

これに併せ、屋外防災無線局および個別受信機からJ  
アラートのテスト放送が流れます。

放送は訓練ですのでお間違えのないようご注意ください。

訓練実施日時 5月15日(水) 11時頃

◎問い合わせ 総務課 (電話: 62-2111)

## 新地町出前講座

出前講座は、みなさんがお聞きしたい内容を学習メニューから選んでいただき、町職員等が講師となり、町政に関する情報などを提供することで、町の仕事の理解を深め、将来について学びあう事業です。

今年度は、以下の学習メニューを準備しました。お気軽にご活用ください。

### 利用対象・会場

町民または町内に勤務・通学している方10人以上でお申し込みください。開催場所は町内に限ります。

### 申込方法

原則として講座開催希望日の20日前までに、新地公民館へお申し込みください。なお、担当課の業務や日程などの都合により、開催日時など希望に添えない場合もありますので、ご了承ください。

### ◎申し込み・問い合わせ

新地公民館  
☎62-2085

学習メニュー	担当課
○新地町の組織と行政の仕事 ○新地町の財政	総務課
○現在の選挙制度	選挙管理委員会
○まちづくり（総合計画） ○しんちのエネルギー（スマートコミュニティ事業）	企画振興課
○町税のしくみ	税務課
○新地町の環境行政（ゴミの状況、ゴミの出し方など）	町民課
○しんちの子育て ○乳幼児の子育てのポイント ○幼児レクリエーション（幼児と遊ぶポイント）	町民課（保育所）
○児童福祉の概要 ○高齢福祉の概要 ○障がい福祉の概要 ○介護保険制度 ○国民年金制度 ○国民健康保険制度 ○後期高齢者医療制度	健康福祉課
○健康講座（生活習慣病予防など） ○健康を守るための食生活のポイント	健康福祉課 （保健センター）
○しんちの農林水産業・農山漁村整備 ○経営所得安定対策 ○日本型直接支払（多面的機能支払）制度	農林水産課
○しんちの道路・河川 ○釣師防災緑地	建設課
○新地駅周辺の事業について ○都市計画について ○耐震化について ○下水道アラカルト	都市計画課
○議会のしくみ	議会事務局
○農地と法律（農地転用・農地の売買・耕作放棄地対策等） ○農業者年金制度	農業委員会事務局
○新地町の歴史と文化財 ○新地貝塚と三貫地貝塚	教育総務課
○読書講座 ○読み聞かせ	図書館
○応急手当・AED取り扱い講習 ○普通救命講習（資格取得）	相馬広域消防新地分署
○介護教室（高齢者疑似体験）	社会福祉協議会
○認知症サポーター養成講座	地域包括支援センター

## 国家公務員 税務職員採用試験

仙台国税局では、税のスペシャリストとして活躍するバイタリティーあふれる税務職員を募集します。  
国の財政を支える税務職員に、あなたもチャレンジしてみませんか？

### 受験資格

①平成31年4月1日において高校卒業後3年を経過していない者及び令和2年(2020年)3月までに高校を卒業する見込みの者  
②人事院が①に掲げる者に準ずると認める者

### 受験申込受付期間

6月17日(月)～6月26日(水)

### 受験申込方法

受験申し込みはインターネット申込みとする。

国家公務員試験採用情報

NAV I

(<http://www.jinji.go.jp/saiyo/saiyo.htm>)

第一次試験日 9月1日(日)

### お問い合わせ

仙台国税局人事第二課試験

研修係

☎022-263-1111

人事院東北事務局

☎022-221-2022

## 未来(あした)への道 1000km縦断リレー 2019参加者募集

今年も7月24日(水)から8月7日(水)までの15日間、青森から東京までランニングと自転車で東日本大震災の被災地を縦断するリレーが開催されます。

たすきをつなぐリレーを通じて東日本大震災の記憶の風化を防ぐとともに、被災地との絆を深めます。ぜひ、ご参加ください。

7月31日(水)に新地町を通り過予定です。沿道での応援をよろしく願います。

申込期限 5月31日(金)

参加料 無料

詳細はHPをご覧ください。

(<http://www.1000km.jp>)

未来(あした)への道

1000km縦断リレー

2019運営事務局

☎03-3539-5539

※平日10時～17時

## 後期高齢者医療保険 歯科口腔健康診査を 実施します

被保険者の皆さまの歯科健康保持及び疾病予防等のため、平成31年度(令和元年度)は次の内容で歯科健診を実施します。

歯の健康は、口腔状態の悪化による歯周病予防や、噛む力の低下による誤えん性肺炎予防にとっても重要です。この機会に歯科健診を受診しましょう。

対象者 福島県後期高齢者医療の被保険者で、昭和18

年4月2日～昭和19年4月

1日までに生まれた方

### 健診項目

問診、歯(義歯)、咬合、

歯周組織、嚙下の状態等

健診費用 無料

### 健診期間

6月1日(土)～11月30日(土)

### 留意事項

①対象歯科医院において実施

します。詳しくは5月下旬に各対象者へ配布される案内状をご覧ください。

②歯科健診が無料で受診できるのは1回となります。

③東日本大震災により避難されている方も、避難先で受診できる場合があります。

④長期入院されている方や介護施設へ入所されている方は、対象とならない場合があります。

### お問い合わせ

県後期高齢者医療広域連合  
☎024-528-9024

## ノルディックウォーキング 体験教室参加者募集

生活習慣病や介護予防、

リハビリなどでも取り入れ

られているノルディック

ウォーキングを体験してみ

ませんか。

日時 5月26日(日)

10時～12時

※受付は9時30分から

集合場所 特別養護老人

ホームなごみの里福田

※雨天時は室内

対象

健康で3キロを歩ける方

定員 30名程度

※定員になり次第募集終了  
指導員

日本ノルディックフィット  
ネス協会公認有資格者

### 参加費

500円(税・保険料込)

### 持ち物

※当日ご持参ください  
帽子、ハンカチ、テッシュ、  
飲み物、リュック、ポール  
など

※ポールを持っていない方  
には無料で貸出します。

### 服装

動きやすい服装・履き慣れた  
シューズ

※雨天時は上履き

申込方法 電話受付

申込期限 5月17日(金)

◎申し込み・問い合わせ

新地町地域包括支援センター

☎62-5580

受付 8時30分～17時30分

※土日を除く

## 誕生おめでとう

(平成 31 年 3 月 21 日～平成 31 年 4 月 20 日届出)

(子ども)	(親)	(地 区)
ちとせ	佐藤文彦・さおり	明 地
ななせ	佐藤文彦・さおり	明 地
圭 吾	吉田侑恵・芙美子	高 田

掲載を希望しない方は、届出のときにお申し出ください。

## ご冥福をお祈りします

(平成 31 年 3 月 21 日～平成 31 年 4 月 20 日届出)

(名前)	(年齢)	(地区)
草野 輝男	89 歳	沢 口
高橋 力	85 歳	鉄炮町
荒 正昭	92 歳	大山田
寺嶋ミヨノ	91 歳	中 里 (特養)
荒 弘男	67 歳	作 田
志賀 愛凜	2 歳	上真弓
加藤ツル子	84 歳	岡
小泉 みち	95 歳	杉 目
早川フジエ	76 歳	小 川 (特養)
石田 重男	85 歳	小 川
目黒 スイ	97 歳	小 川
目黒 信義	78 歳	小 川
寺島 明子	42 歳	小 川
寺島 幹雄	93 歳	小 川
寺島 吉光	96 歳	雁小屋

掲載を希望しない方は、届出のときにお申し出ください。

## 春の全国交通安全運動

春の全国交通安全運動が以下の 10 日間にわたり行われます。交通ルールの遵守と正しい交通マナーの実践を徹底しましょう。

### ◎運動の重点

- 1 子供と高齢者の安全な通行の確保と高齢運転者の交通事故防止
- 2 自転車の安全利用の推進
- 3 全ての座席のシートベルトとチャイルドシートの正しい着用の徹底
- 4 飲酒運転の根絶

### 運動実施期間

5 月 11 日(土)～5 月 20 日(月)

### ◎問い合わせ

町民課 (電話：62-2116)

## 自動車税 定期課税のお知らせ

### 「納期限は 5 月 31 日」

自動車税・軽自動車税は、毎年 4 月 1 日現在で車検証上の所有者（割賦販売の場合は使用している方）に課税されます。自動車税・軽自動車税は 5 月 8 日(木)に、納税通知書を発送する予定ですので、どちらも 5 月 31 日(金)の納期限までに忘れずに納付してください。

なお、避難先等へ郵便物の転送を希望される方は、最寄りの郵便局へ「転居届」の提出をお願いします。転居届の有効期限は 1 年間ですので、詳しくは郵便局へお問い合わせください。

### ◎問い合わせ

普通自動車税に関する問い合わせ  
相双地方振興局県税部課税課  
(電話：26-1127)

軽自動車税に関する問い合わせ  
町税務課  
(電話：62-2119)

## 今月の 納付

### 軽自動車税 全期

5 月 31 日(金)までに納付、または引落口座残高の確認をお願いします。

◎問い合わせ  
税務課 (電話：62-2119)

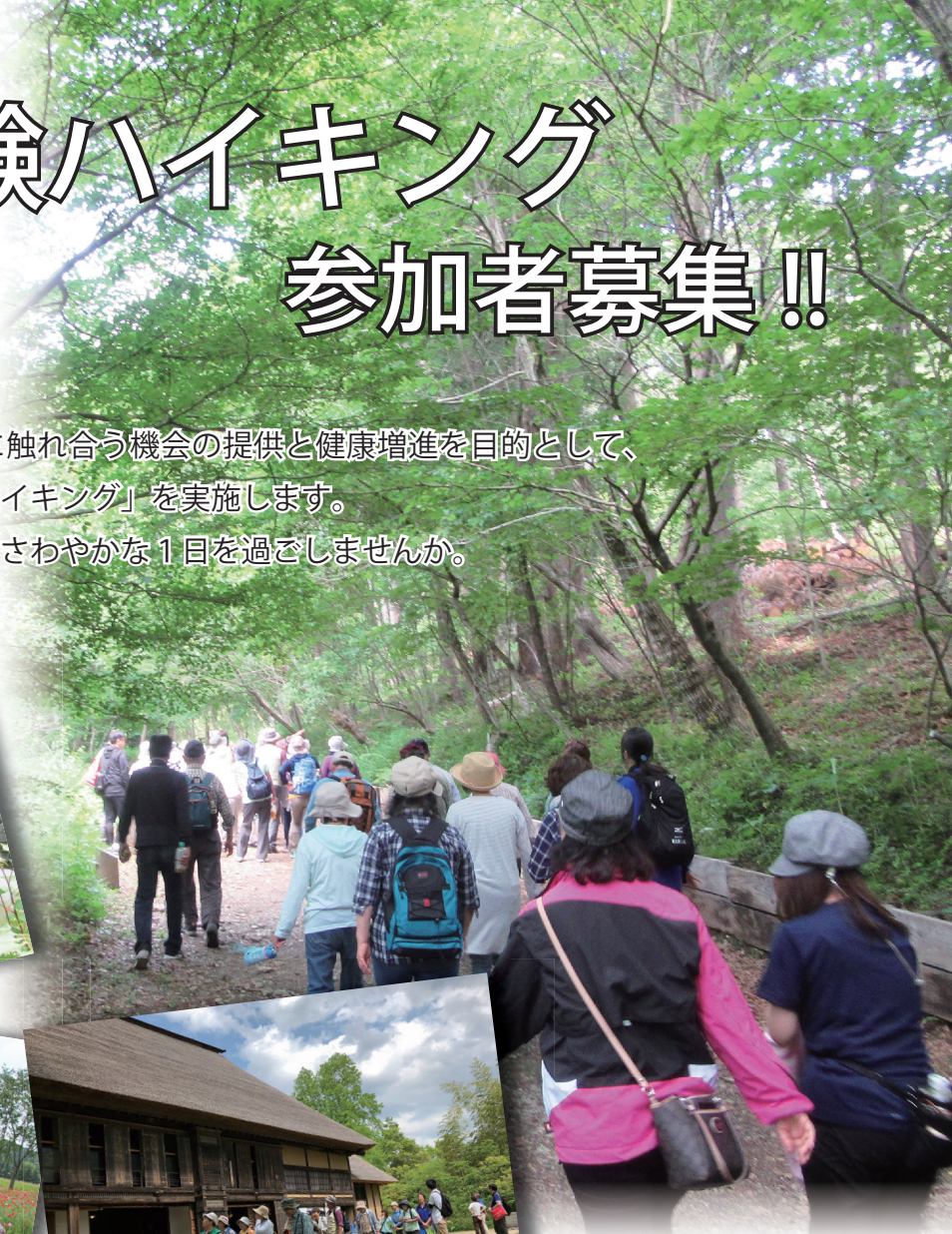
## 人の動き

福島県現住人口  
調査月報に基づく

人口 /	8,163 人	( - 28 )
男 /	4,142 人	( - 9 )
女 /	4,021 人	( - 19 )
世帯数 /	2,858 世帯	( + 11 )
4 月 1 日現在 ( ) は前月比		

# 自然体験ハイキング 参加者募集!!

公民館では、自然に触れ合う機会の提供と健康増進を目的として、今年度も「自然体験ハイキング」を実施します。  
自然を楽しみながらさわやかな1日を過ごしませんか。



- |      |                                |
|------|--------------------------------|
| 目 時  | 6月2日(日) 8時20分集合 8時30分出発(雨天決行)  |
| 集合場所 | 町農村環境改善センター前駐車場                |
| 目的地  | みちのく杜の湖畔公園(里山地区・南地区)           |
| 募集定員 | 先着35名(申込用紙設置 新地公民館)            |
| 募集期限 | 5月24日(金)まで<br>※定員になり次第終了となります。 |
| 参加費  | 1,000円(バス代・入園料等)               |
| 持ち物  | タオル、着替え、昼食、<br>飲料水、雨具等         |
| 主 催  | 町教育委員会・町スポーツ推進委員               |

◎申し込み・問い合わせ

新地公民館

TEL: 0244-62-2085

FAX: 0244-62-2172

メール: s-koumin@town.shinchi.lg.jp

