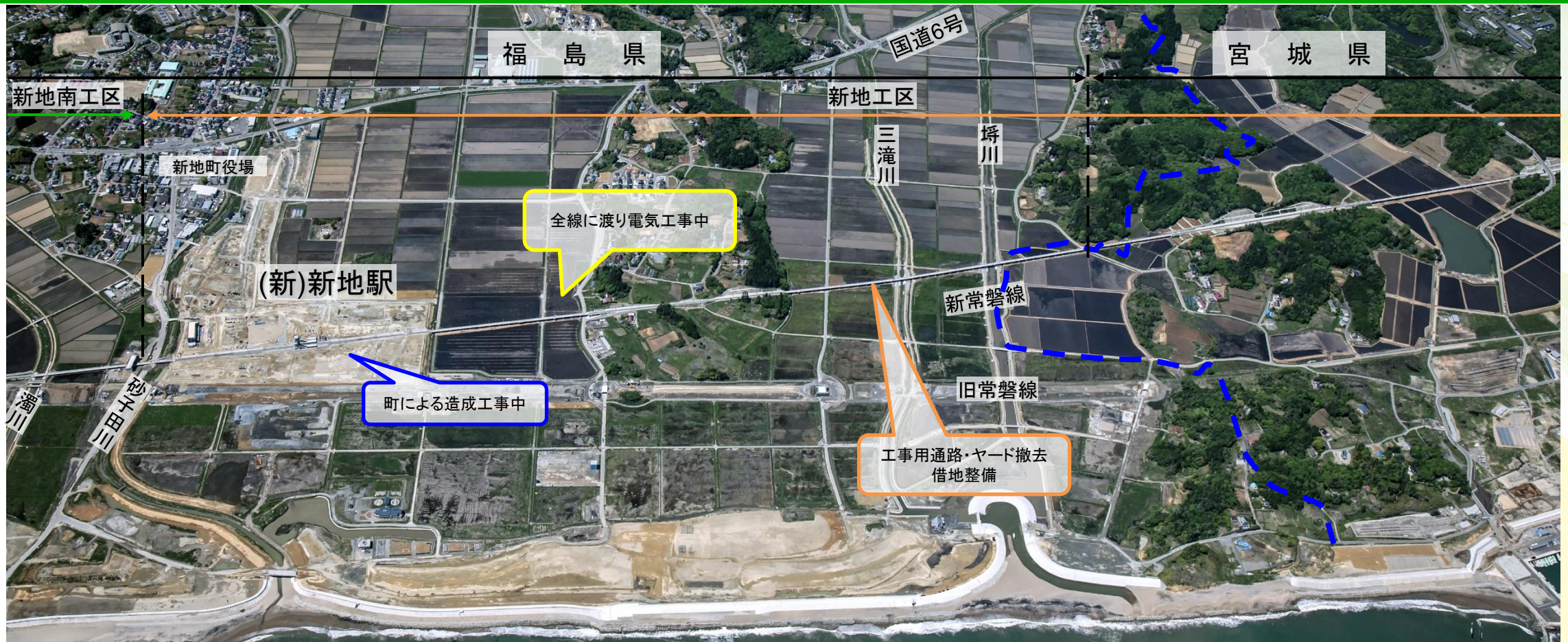


常磐線復旧工事の動き



駅工事完了！

新地駅の工事が完了しました

新地駅では駅前広場や周辺の道路工事も始まっておりますが、鉄道工事ではこれまで駅舎工事、ホーム舗装工事、乗換こ線橋工事、など鋭意工事を進め、それら工事もほぼ完成となりました。乗換こ線橋からは、遠くに鹿狼山や海など見渡すことができます。



新地駅全景



乗換こ線橋から海側の風景



乗換こ線橋から山側の風景

常磐線Topics！

鉄道路木施設の検査実施

常磐線復旧工事において、移設区間は宮城県側を含めると約14.6kmと長大な線路移設工事です。また、新地駅を含め宮城県側の坂元・山下駅を線路移設にあわせて新設しており、それら全ての土木施設が各種鉄道の基準に適合しているか検査を実施しました。

検査は6月中旬までには終了し、設備に問題ないことを確認しました。今後は架線や信号などの電気工事を主体に進めて参りますが、引き続き周辺の皆様のご理解・ご協力を頂きながら安全に作業を進めてまいりますので宜しく御願い致します。

