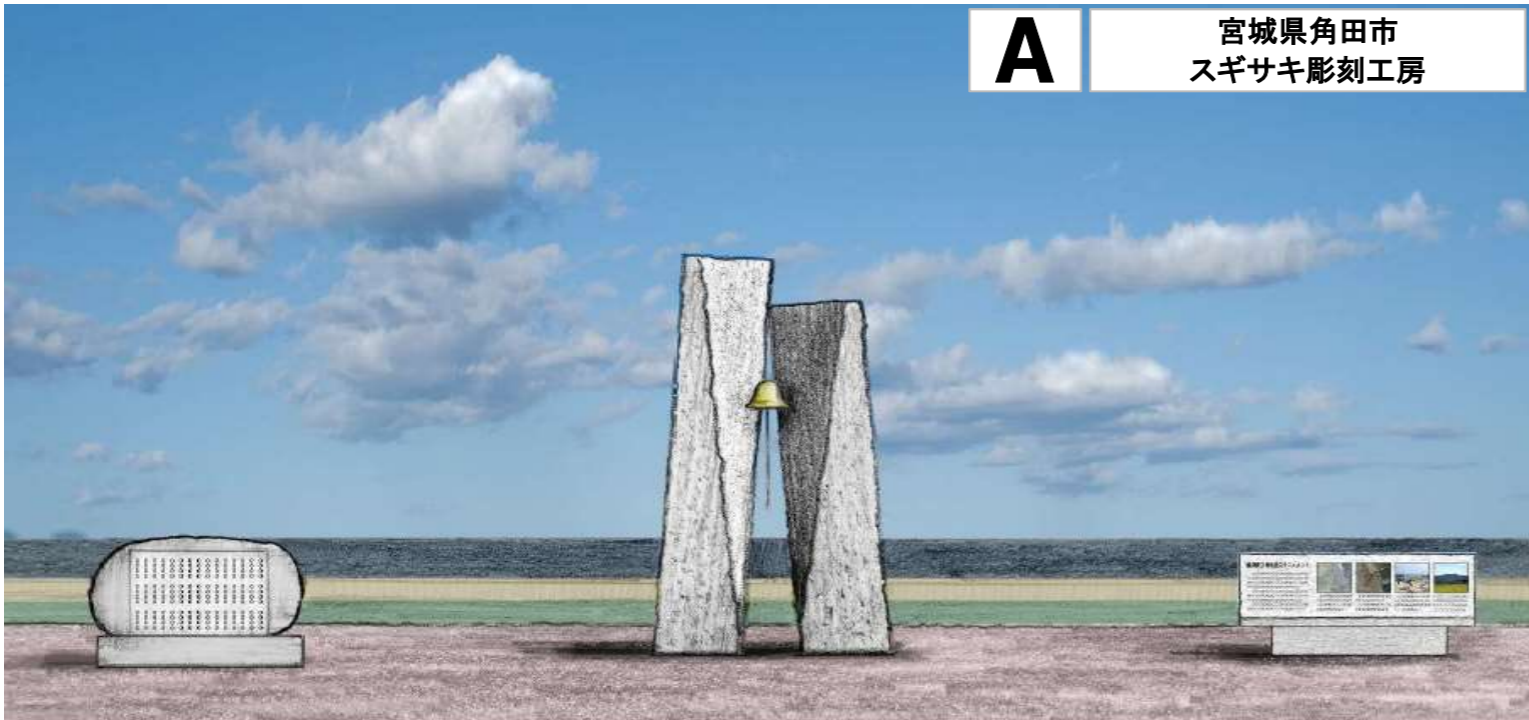


震災モニュメント 町民等投票 結果発表



11月5日～30日まで「震災モニュメント 町民等投票」を実施しましたところ、数多くのご投票をいただきました。
開票の結果、「スギサキ彫刻工房」さんの提案に決定しました。
この投票イベントにご賛同くださいました皆さまに、深く感謝申し上げます。

来年(2019年)春のおおむね完成を目指して、整備を進めています。

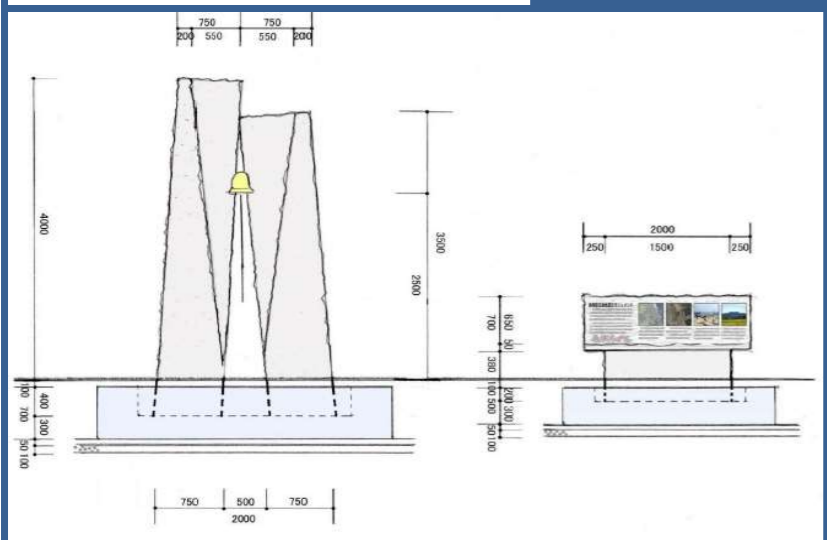


A

宮城県角田市
スギサキ彫刻工房

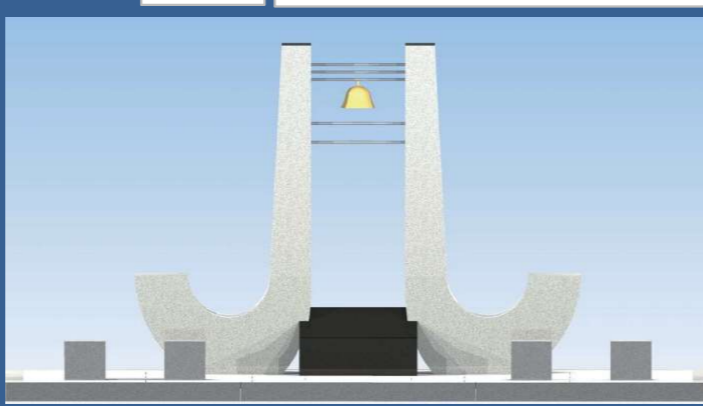
「新地町東日本大震災慰霊碑」 「支え合う石柱」 「記憶の碑」

※慰霊碑はモニュメントとは別途に建立されますので、これはあくまでもイメージです。



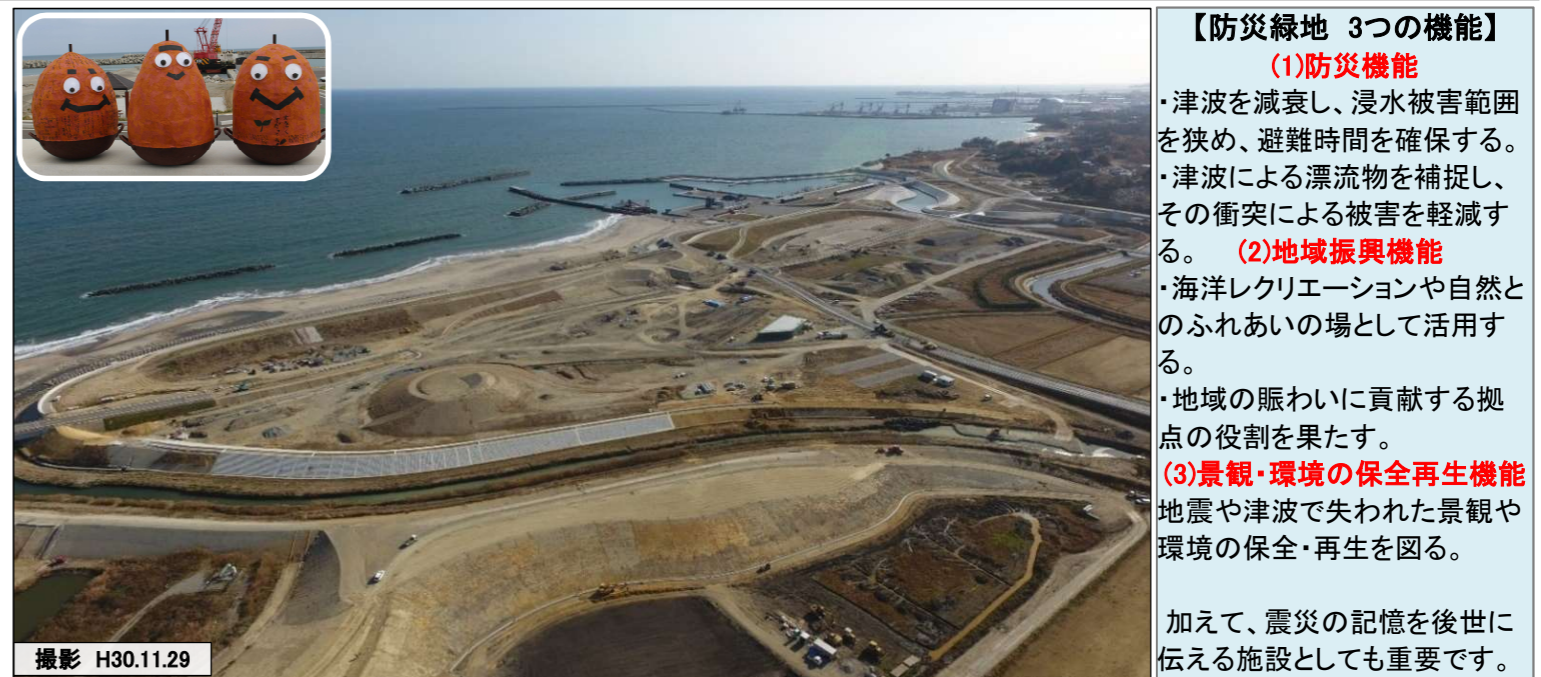
B

宮城県丸森町
大蔵山スタジオ株式会社



開票結果

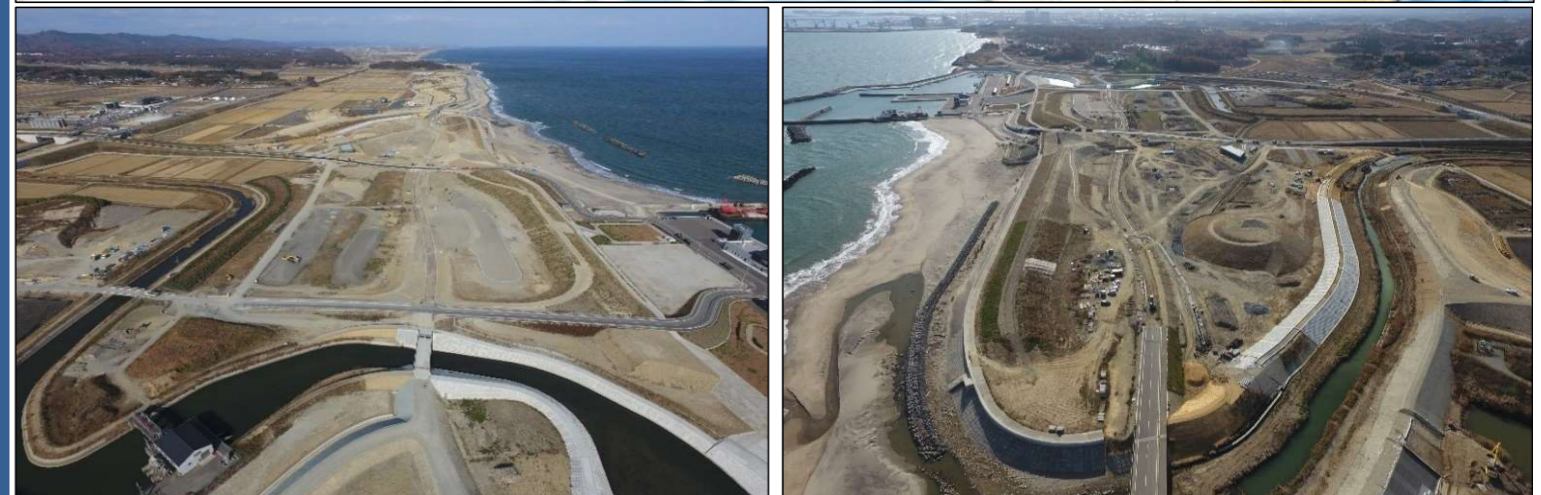
	町民	通勤・通学者	植樹祭参加者	計
A	269	121	73	463
B	218	105	31	354
	487	226	104	817



撮影 H30.11.29

【防災緑地 3つの機能】

- (1)防災機能
 - ・津波を減衰し、浸水被害範囲を狭め、避難時間を確保する。
 - ・津波による漂流物を捕捉し、その衝突による被害を軽減する。
 - (2)地域振興機能
 - ・海洋レクリエーションや自然とのふれあいの場として活用する。
 - ・地域の賑わいに貢献する拠点の役割を果たす。
 - (3)景観・環境の保全再生機能
 - 地震や津波で失われた景観や環境の保全・再生を図る。
- 加えて、震災の記憶を後世に伝える施設としても重要です。



今後すみやかに業務委託契約を締結し、「想いの丘」の上への、震災モニュメントの設置を進めていきます。
工期は、来年2月末までを予定しています。

【お問い合わせ】 新地町復興推進課震災モニュメント係 ☎0244-62-2134 〒979-2792福島県相馬郡新地町谷地小屋字樋掛田